



# Öffentliche Informationsveranstaltung zu Mitwirkungsverfahren

Dienstag, 14. Januar 2020, 19.00 Uhr, Gemeindesaal Unterseen

**Herzlich Willkommen**



# 1. Begrüssung, Vorstellung, Ausgangslage

1. Begrüssung, Ablauf, Vorstellung Referierende
2. Überbauungsordnung „Golfplatz Interlaken-Unterseen“  
Änderung im ordentlichen Verfahren, Mitwirkung  
  
und  
  
Überbauungsordnung „Neuhaus-Manorfarm“, Bereich Golfweg  
Änderung im ordentlichen Verfahren, Mitwirkung
3. Änderung Zonenplan und Gemeindebaureglement  
Umzonung der Überbauungsordnung Wohn- und Gewerbezone  
Weissenaustrasse in die Arbeitszone 2 gemäss Art. 57 a GBR neu  
im ordentlichen Verfahren, Mitwirkung
4. Informationen über laufende Planungsgeschäfte
5. Verschiedenes, Abschluss





## **2. Überbauungsordnungen**

**Überbauungsordnung „Golfplatz Interlaken-Unterseen“**

**und**

**Überbauungsordnung „Neuhaus-Manorfarm“, Bereich Golfweg  
Änderung im ordentlichen Verfahren, Mitwirkung**



- Anlass
  - Bedürfnisse Golfclub Interlaken-Unterseen
  - Clubhaus
  - Werkhof











- Wettbewerbsverfahren
  - Anonym
  - Jurierung
  - Siegerprojekt
- Ergebnisse











- Planerische Massnahmen  
**Überbauungsordnung „Golfplatz Interlaken-Unterseen“**

Überbauungsplan - Ausschnitt Teilgebiet A (NEU)

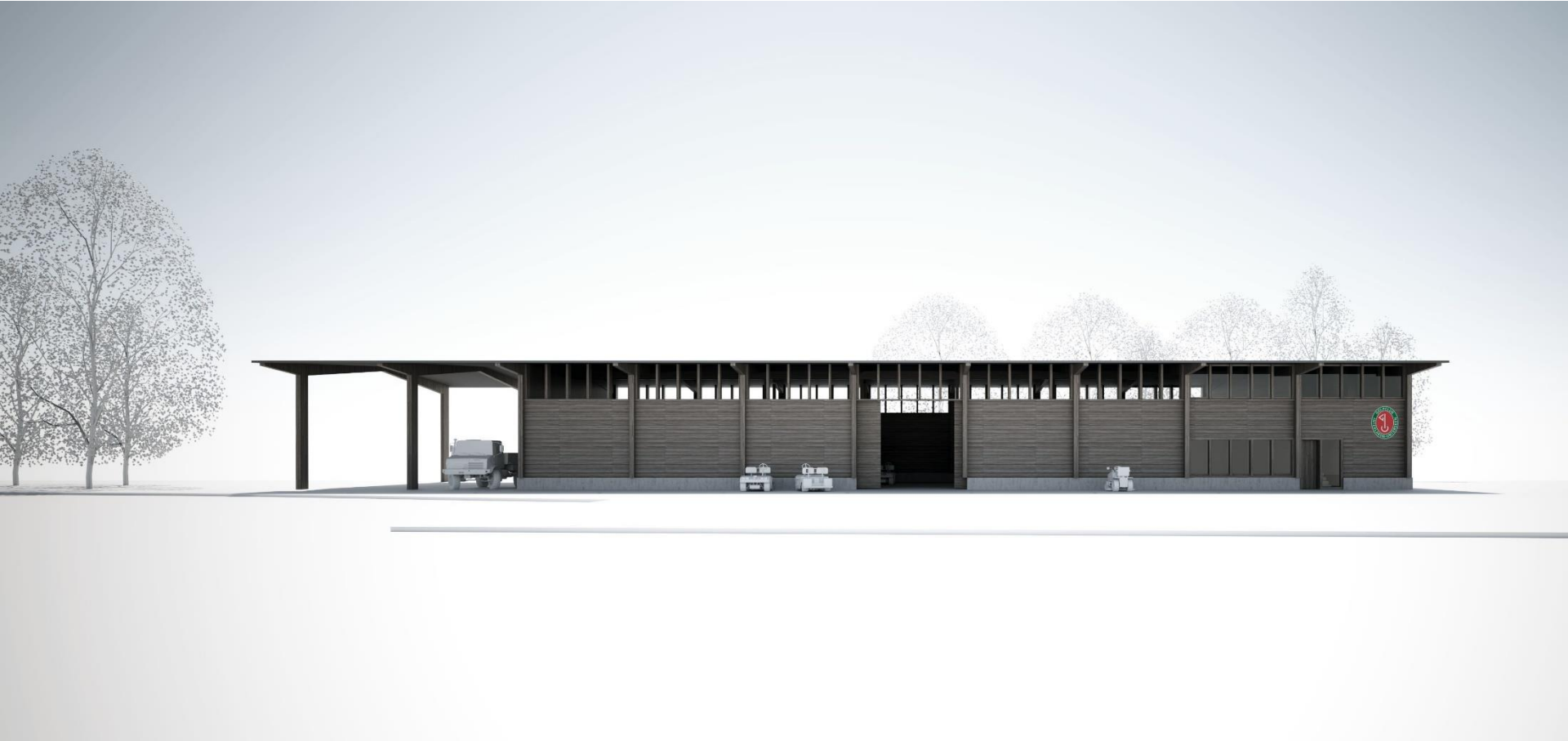
Mst 1:500

0 5 10 15 20m

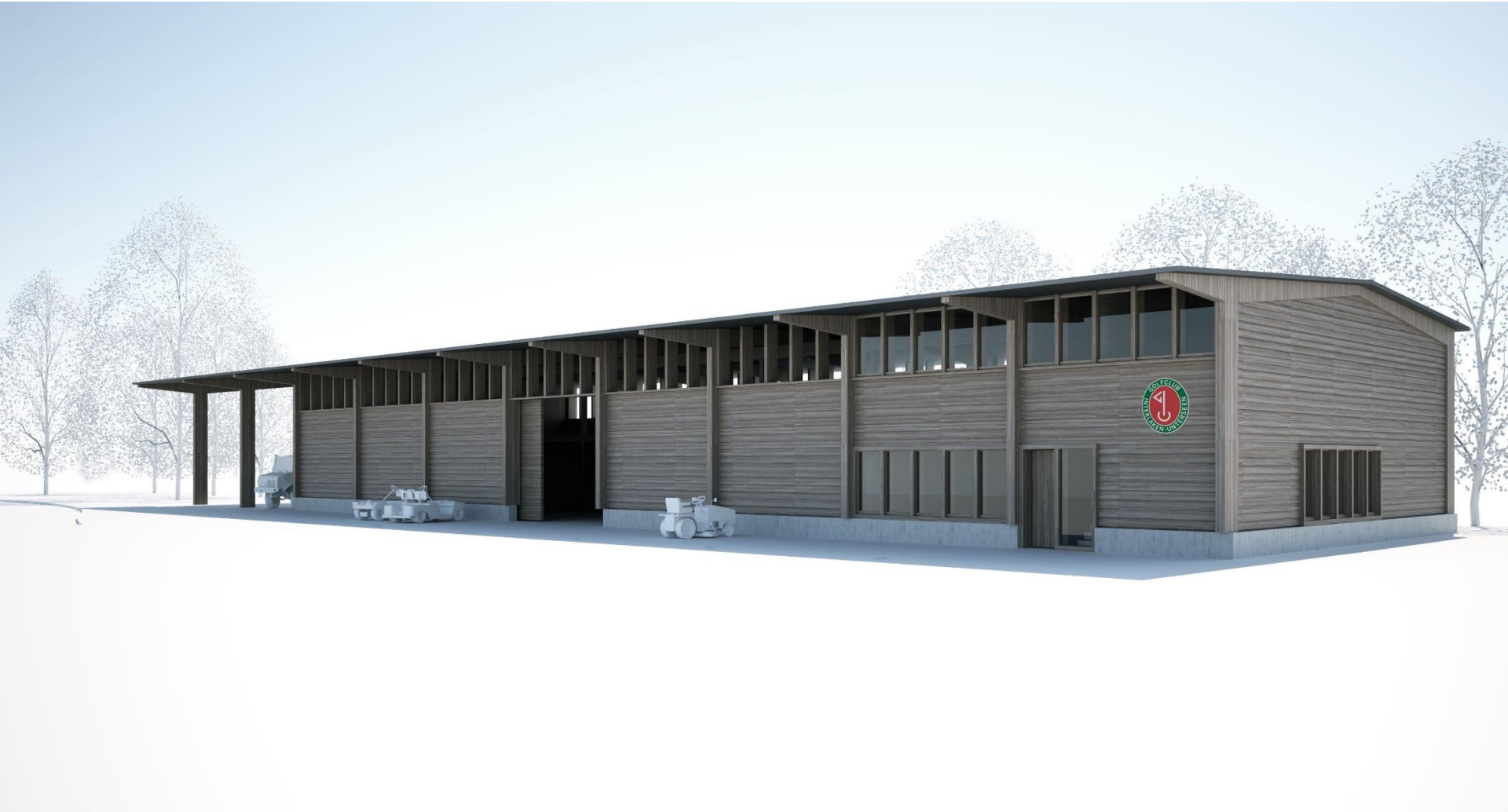




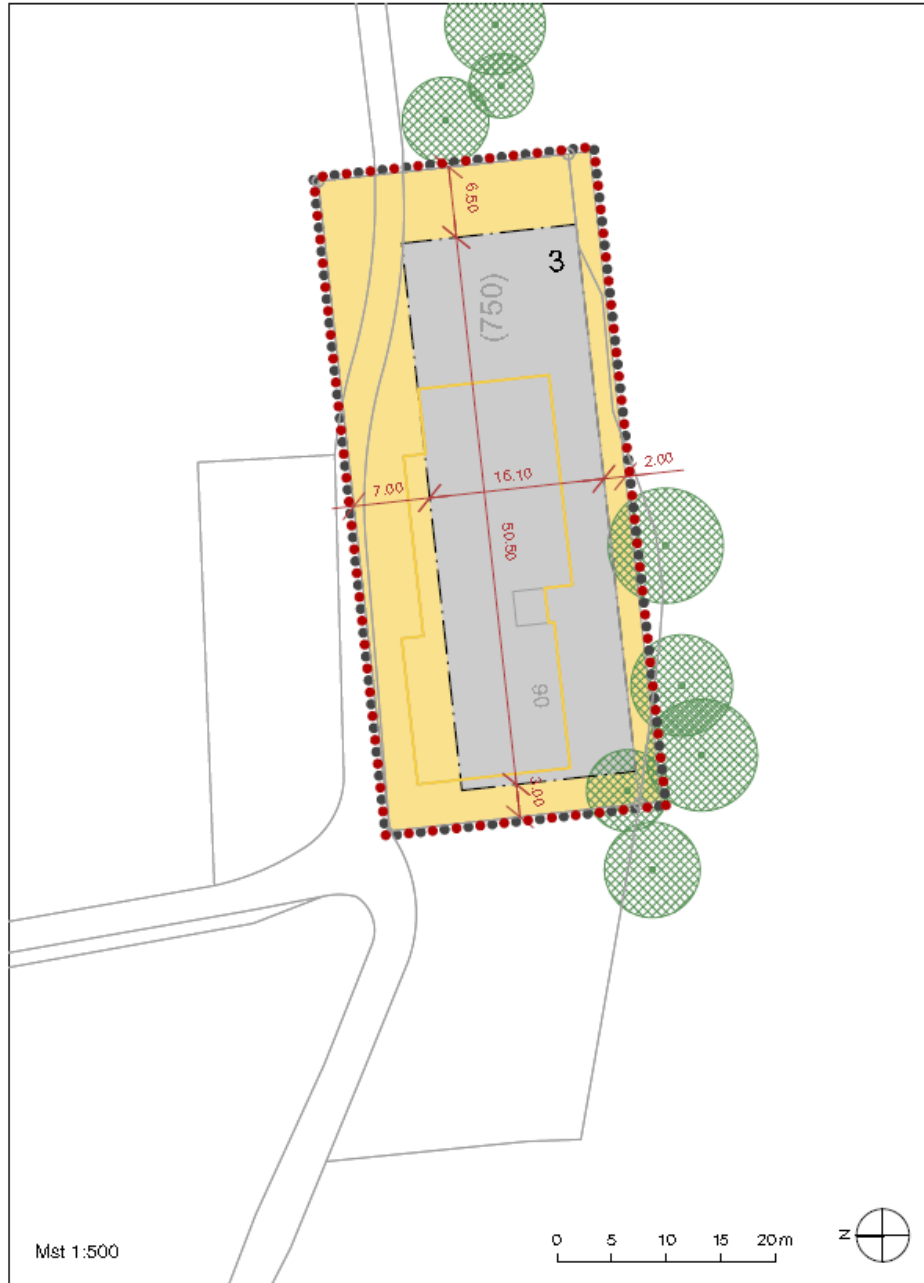














## Überbauungsordnung „Neuhaus-Manorfarm“, Bereich Golfweg

- Parkierung

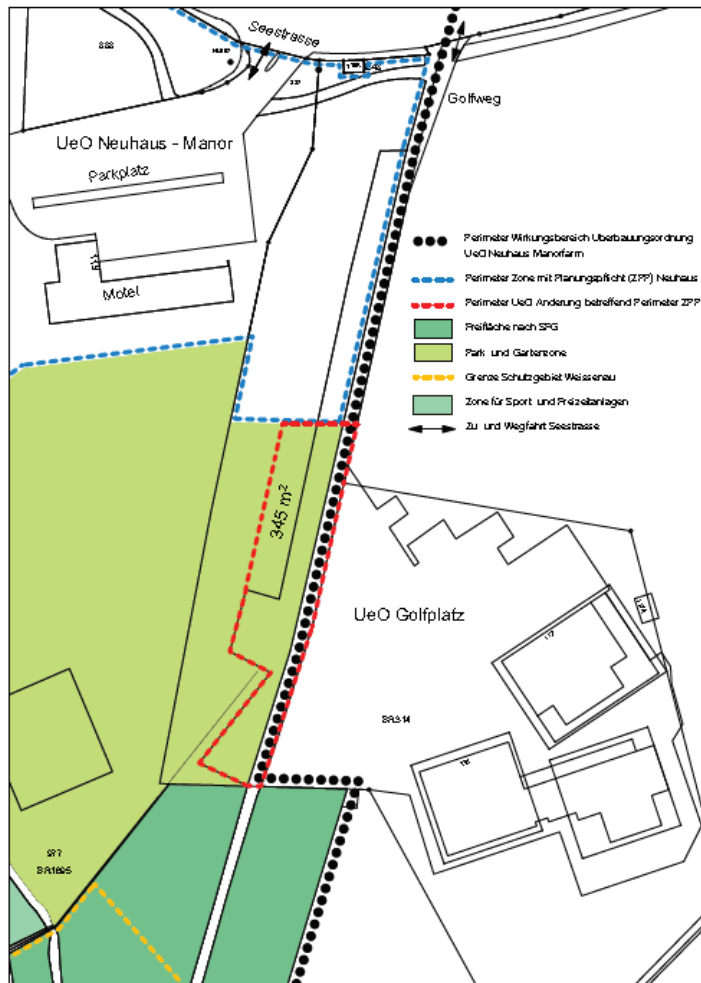




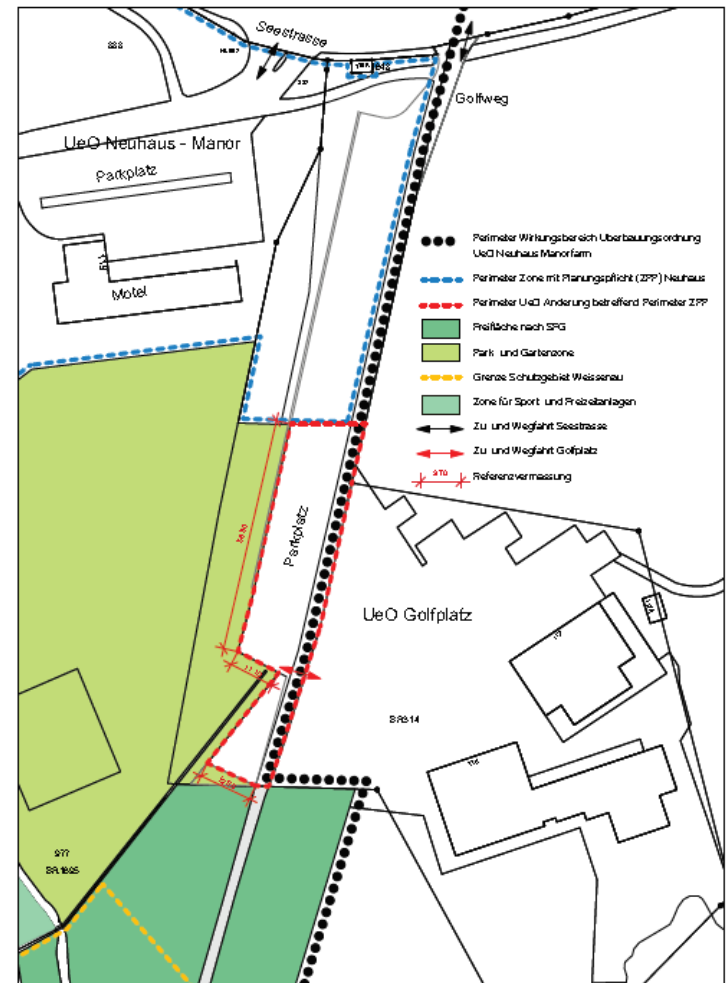


- Planerische Massnahmen

Zonenplan (ALT)



Zonenplan (NEU)





### **3. Änderung Zonenplan und Gemeindebaureglement**

**Umzonung der Überbauungsordnung Wohn- und Gewerbezone  
Weissenaustrasse in die Arbeitszone 2 gemäss Art. 57 a GBR neu  
im ordentlichen Verfahren, Mitwirkung**

- Einige Fakten zum Betrieb
- Bedürfnisse
- Baurechtliche Ausgangslage



# Fotos







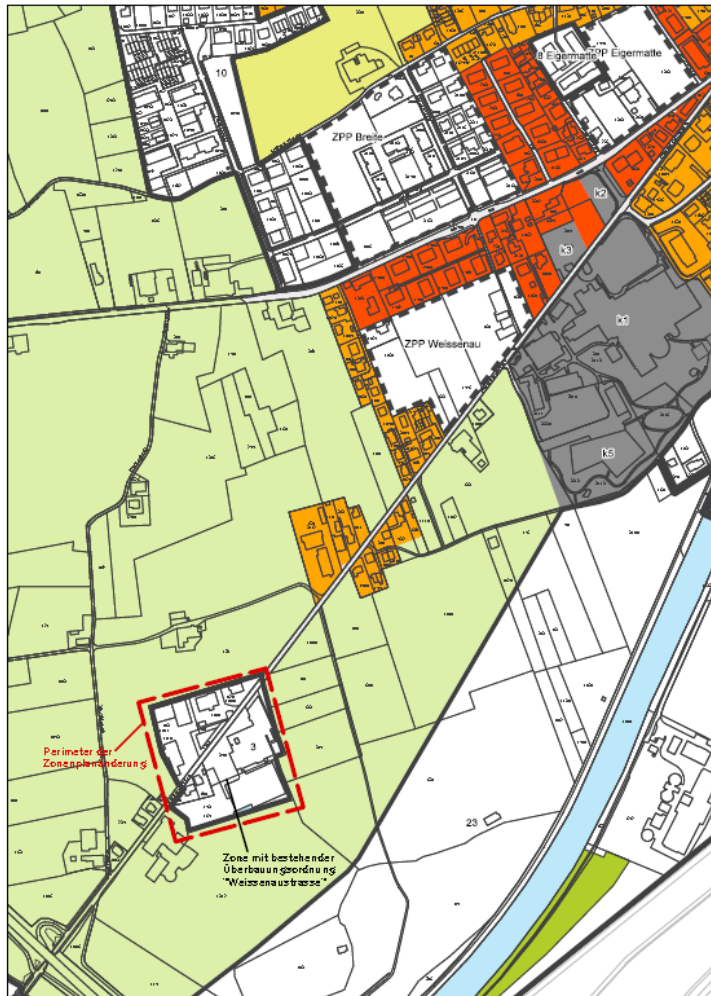




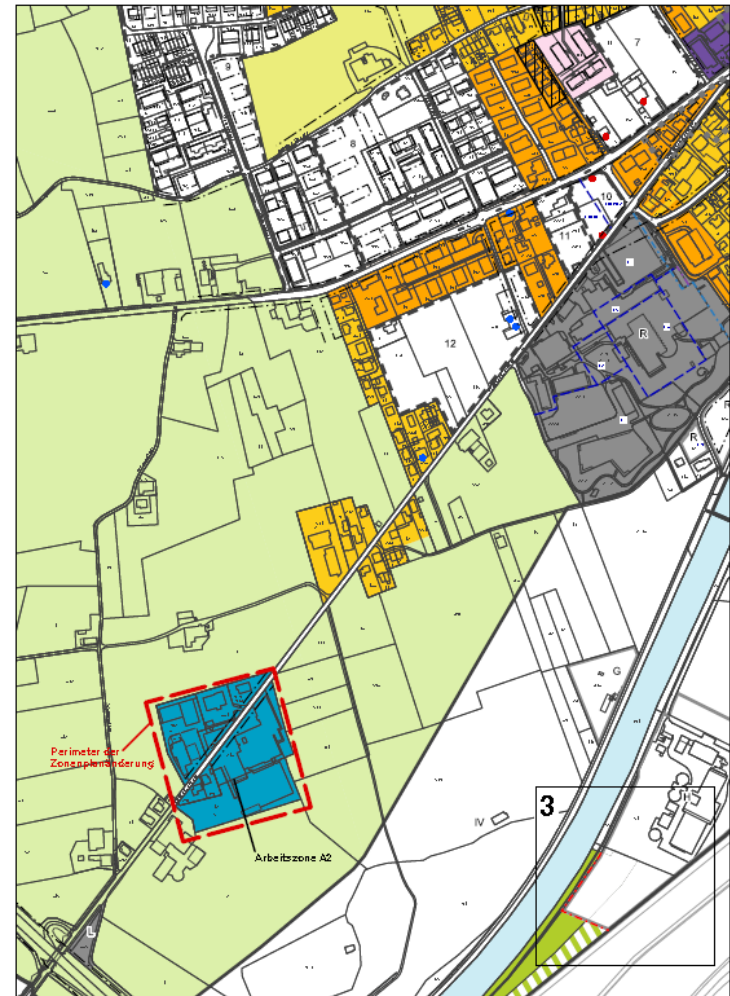


# Zonenplanänderung - Arbeitszone

Ausschnitt Zonenplan ALT (20. März 2001)



Ausschnitt Zonenplan NEU







## Baureglementsänderung Arbeitszone A2 "Weissenaustrasse" NEU

---

- Art. 57a
- 1) Die Arbeitszone A2 ist für Gewerbe- und Dienstleistungsbetriebe bestimmt, soweit diese die Lärmemissionen der Lärmempfindlichkeitsstufe ES III nicht überschreiten. Verkaufsnutzungen sind nicht zugelassen.
  - 2) Der Grenzabstand beträgt 5.0 m, die Gesamthöhe GH 12.5 m.
  - 3) Die Gebäudeabstände und Gebäudelängen innerhalb der A2 richten sich nach den betrieblichen und wehrdienstlichen Erfordernissen.
  - 4) Es sind nur Flachdachbauten zugelassen.
  - 5) Parkplatzflächen sind weitgehend versickerungsfähig zu erstellen und mit Hochstammbäumen zu bepflanzen.
  - 6) Im Baugesuch ist die Gestaltung der Aussenräume und Aufenthaltsbereiche sowie die Versiegelung darzustellen.
  - 7) Vorbehalten bleiben die Bestimmungen der Verordnung über die Begriffe und Messweisen im Bauwesen (BMBV).



Fragen





## Vorgehen, Termine

- Öffentliche Mitwirkungsaufgabe bis am 12. Februar 2020
- Möglichkeit zur Einreichung von schriftlichen Eingaben
- Auswertung
- Kantonale Vorprüfung
- Bereinigung
- Öffentliche Auflage 30 Tage mit Einsprachemöglichkeit
- Beschlussfassung Gemeindeversammlung
- Genehmigung durch Amt für Gemeinden und Raumordnung Kanton Bern





## 4. Information über laufende Planungsgeschäfte

- Revision Ortsplanung
- Planungszone Zweitwohnungen
- Überkommunaler Richtplan Energie
- Regionales Gesamtverkehrs- und Siedlungskonzept RGSK  
3. Generation - Vernehmlassung
- Regionales Angebotskonzept ÖV 2022 – 2025, Mitwirkung



## 5. **Verschiedenes, Abschluss**



**Besten Dank für Ihre Aufmerksamkeit**

