



Wie lasse ich mich impfen?



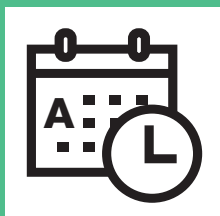
1. Ich informiere mich
www.be.ch/corona-impfung



2. Ich entscheide mich

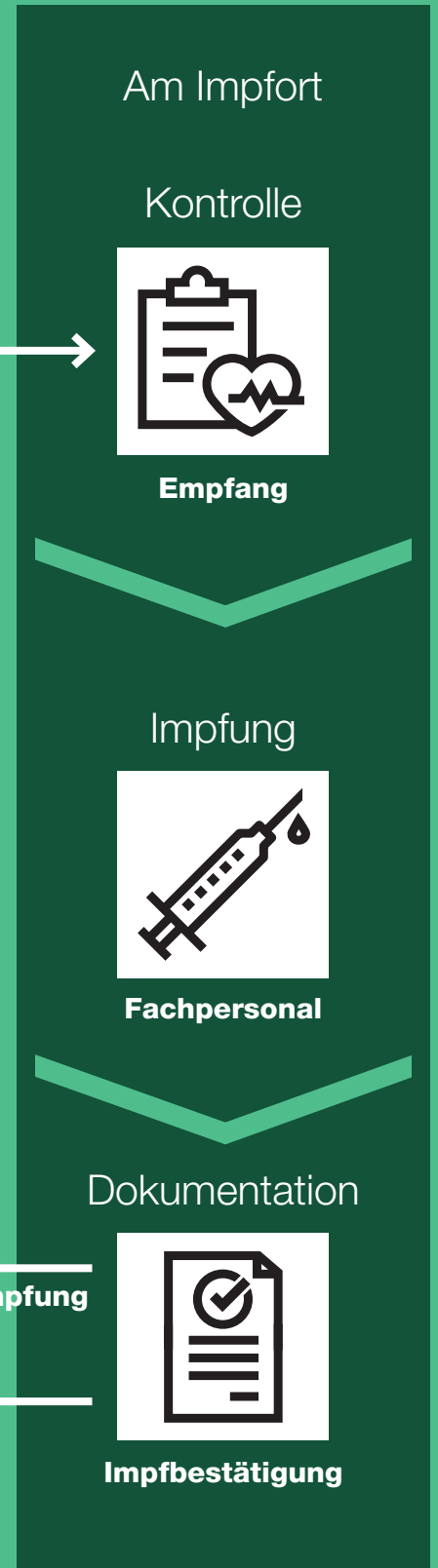


3. Ich registriere mich
www.be.ch/corona-impfung
oder Telefon 031 636 88 00



4. Ich vereinbare einen Impftermin

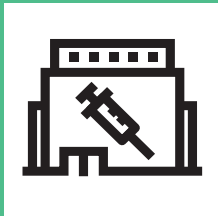
Impfschutz





Wo lasse ich mich impfen?

Impfzentren



Bern

> Friedbühlschulhaus

> Wankdorf MPArc

Biel/Bienne

> MEDIN Bahnhof

Interlaken

> Jungfraupark

Thun

> Kongress- und Kulturzentrum

Langenthal

> Alte Mühle

Burgdorf

> Spital RSE

Langnau

> Kirchgemeindehaus

Tavannes

> Centre-ville

Mobile Impfteams



Sie sind zuhause und haben auch mit aller Hilfe keine Möglichkeit, sich in ein Impfzentrum / eine Arztpraxis zu begeben. Geben Sie dies bei der Registration an und ein mobiles Impfteam kommt bei Ihnen vorbei.

Arztpraxen



Sobald die Impfung auch in Arztpraxen verfügbar ist, werden Sie darüber informiert.

Heime



In den Heimen werden ausschliesslich die Bewohnerinnen und Bewohner sowie das Personal geimpft. Es finden keine Impfungen für die Öffentlichkeit statt.