

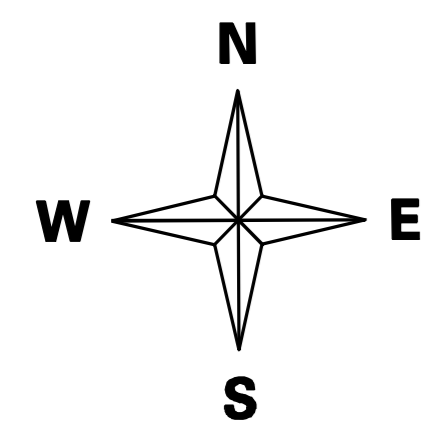
# GEMEINDE UNTERSEEN



## ZONENPLAN 1:5000

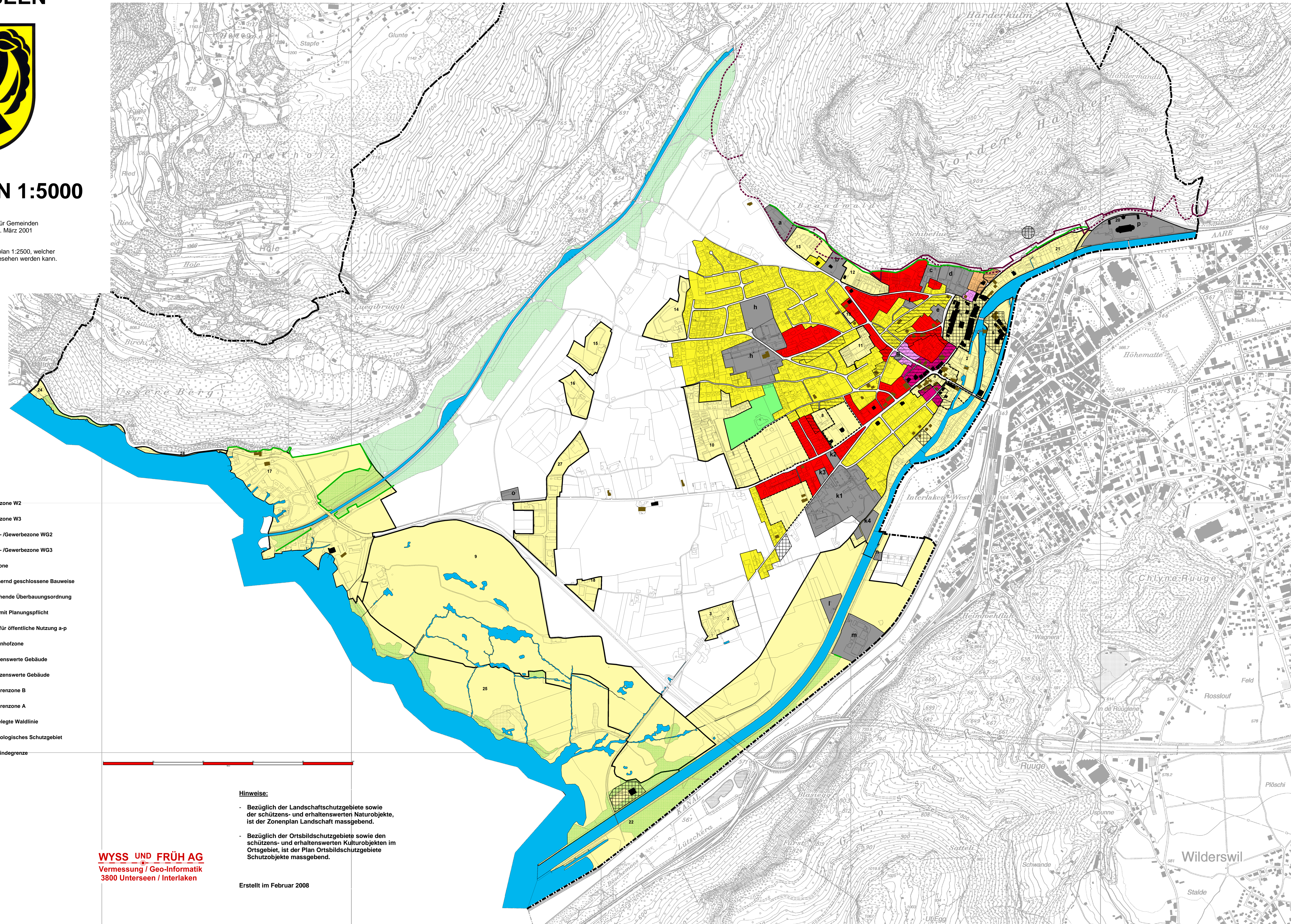
Genehmigt durch das Amt für Gemeinden und Raumordnung am 20. März 2001

Rechtsverbindlich ist der Originalplan 1:2500, welcher auf der Gemeindeverwaltung eingesehen werden kann.



### Legend

- Wohnzone W2
- Wohnzone W3
- Wohn-/Gewerbezone WG2
- Wohn-/Gewerbezone WG3
- Dorfzone
- annähernd geschlossene Bauweise
- bestehende Überbauungsordnung
- Zone mit Planungspflicht
- Zone für öffentliche Nutzung a-p
- Bauernhofzone
- Erhaltenswerte Gebäude
- Schützenswerte Gebäude
- Gefahrenzone B
- Gefahrenzone A
- festgelegte Waldlinie
- Archäologisches Schutzgebiet
- Gemeindegrenze
- Wald



### Hinweise:

- Bezüglich der Landschaftsschutzgebiete sowie der schützens- und erhaltenswerten Naturobjekte, ist der Zonenplan Landschaft massgebend.
- Bezüglich der Ortsbildschutzgebiete sowie den schützens- und erhaltenswerten Kulturobjekten im Ortsgebiet, ist der Plan Ortsbildschutzgebiete Schutzobjekte massgebend.

**WYSS UND FRÜH AG**  
Vermessung / Geo-Informatik  
3800 Unterseen / Interlaken

Erstellt im Februar 2008